

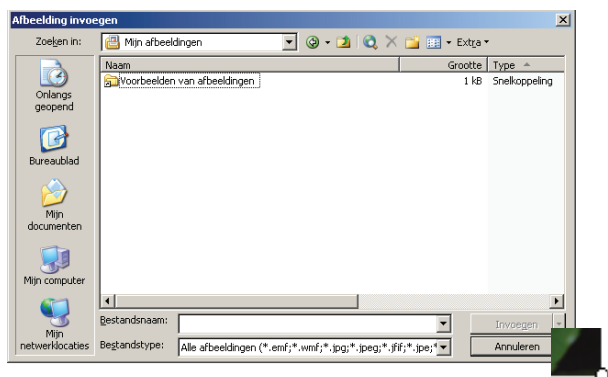
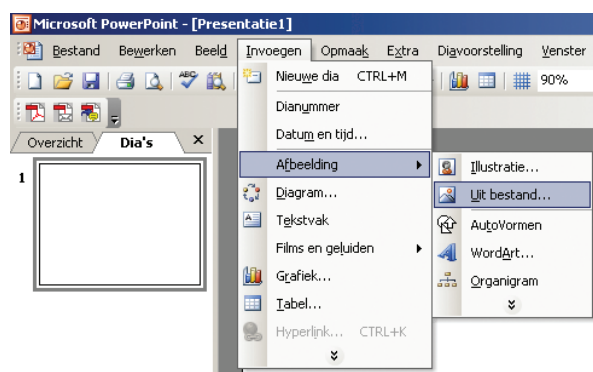


# Vaardigheidskaart

## Tips bij het werken met Microsoft Powerpoint (presentatie maken)

## Foto's invoegen

1. Op je scherm heb je de presentatie staan waar je foto's in wilt verwerken.
2. Je gaat nu een afbeelding invoegen. Klik hiervoor op 'Invoegen' bovenaan je scherm.
3. Kies 'Afbeeldingen' en vervolgens 'Uit bestand'.
4. Je ziet nu een scherm zoals hieronder.



5. Ga nu naar de map waar de foto's staan die je in wilt voegen.

6. Als je de foto gevonden hebt, klik je op 'Invoegen'.

7. De afbeelding zit nu op je pagina. Door op één van de bolletjes te gaan staan met je muis, kun je de afbeelding vergroten of verkleinen.

8. Als je een nieuw blad of pagina wilt maken klik je op 'Nieuwe dia'.

9. Wil je nog een afbeelding toevoegen begin je weer bij stap drie.

10. Als je klaar bent met alle dia's kun je klikken op onderstaand pictogram om je presentatie te bekijken.



Onderwijs maak je *samen*